

利用在线热成像技术 实现汽车车窗加热网 100%的质量合格率

简介

汽车行业是制造业供应链最为错综复杂的领域之一。汽车制造商（也称为 OEM）由不同规模的供应商供货来生产各种部件，然后将这些部件组装成整车。严格的质量要求可确保从三级供应商到一级供应商，他们所供应的材料和由此制造的系统均能保障汽车的安全驾驶。

供应商可通过在线热成像这种经济高效的方法确保，交付给汽车公司的部件满足严格的质量要求。



防止不良产品流向下道工序

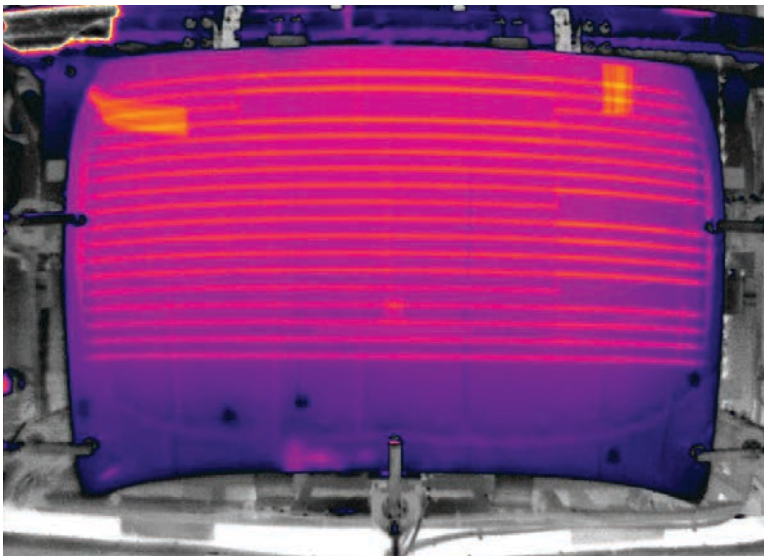
为确保由除霜网组成的加热装置满足规范，玻璃制造商必须对每块后窗玻璃进行测试。如果不进行适当的评估，有缺陷的产品就可能会流向下游，进而可能会流向 OEM，最终流向最终用户。在这种情况下，一旦该缺陷被发现，就会产生额外的成本。一级后窗玻璃供应商采取多种方法来进行部件测试以保障最终品质，以免与 OEM 的合作关系发生破裂。

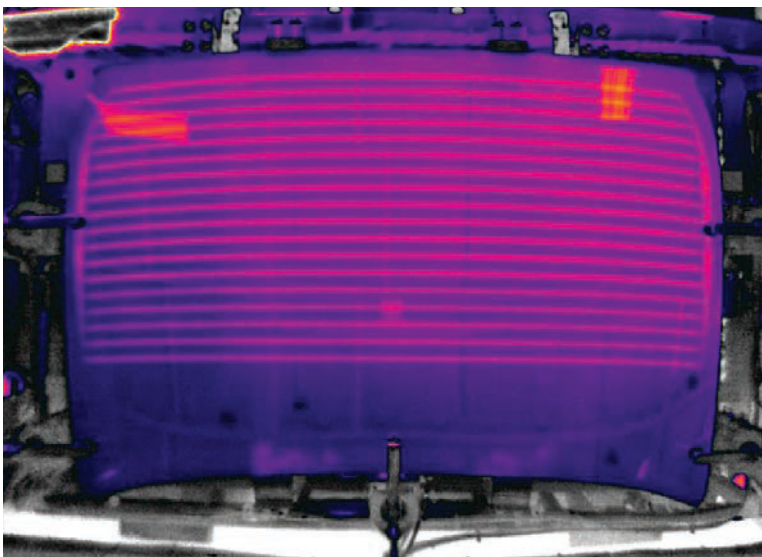
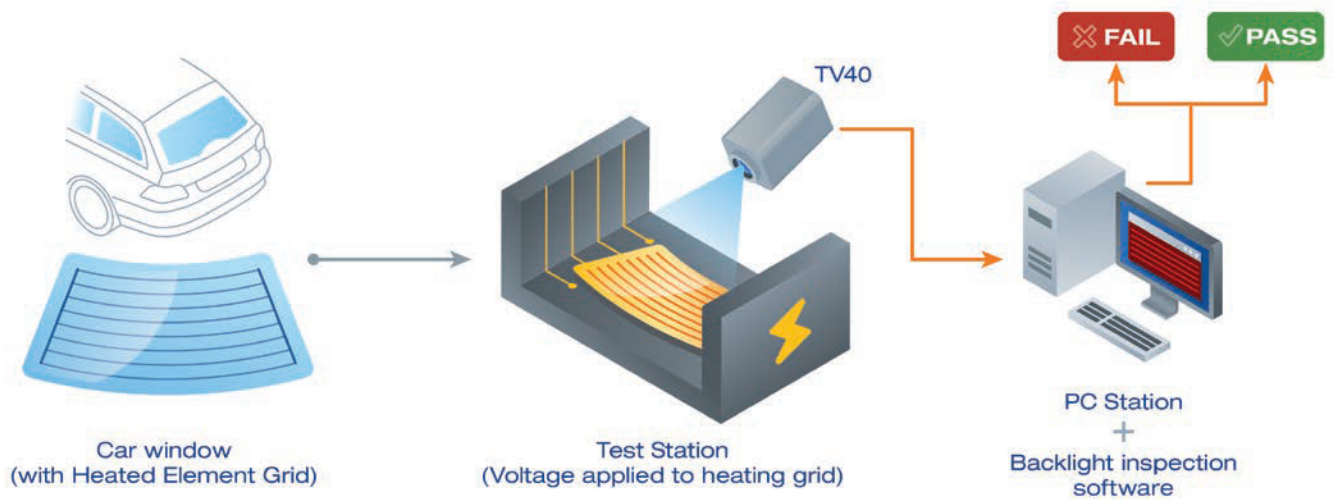
红外质量检测的因素

诸多现有的后窗玻璃缺陷检测技术都存在或多或少的不足之处。一种较早的方法是借助铝锯来检查网格的电气连续性，还有一种方法是利用每个网格元件上的接触温度测量值来检测。这两种方法在机械实施上都非常麻烦，而且需要花费大量时间对产品进行评估。

ThermoView 解决方案

ThermoView 后窗系统采用在线热成像技术，这种技术可在可在后窗玻璃产品流向下游之前对其进行测试，经济有效，易于操作。只需将电压施加到加热网格上，便几乎可即时完成测试，而且这种方法也比上述方法更全面。图像减影技术能够排除环境温度变化的影响，仅考虑温差。对不合格部件自动抓拍的图像可使操作员快速识别故障元件。通过数字输入加载项目可使整个检测过程完全实现自动化。





ThermoView 后窗玻璃解决方案可通过行业标准的 I/O 模块和全面的软件解决方案与现有控制系统相结合。预生成的项目文件还可以使用户在开发和制造新产品时快速设置系统并进行测试。

Conclusion

总之，借助ThermoView 这套经济高效、易于实施的解决方案，一级玻璃供应商便可对所生产的后窗玻璃产品进行 100% 的质量检测。

福禄克过程仪器公司 Fluke Process Instruments

福禄克过程仪器 中国
中国北京
Tel: +8610 6438 4691
info@flukeprocessinstruments.cn

福禄克过程仪器 北美
Everett, WA USA
Tel: +1 800 227 8074 (USA and Canada, only)
+1 425 446 630 0
solutions@flukeprocessinstruments.com

福禄克过程仪器 欧洲
Berlin, Germany
电话: +49 30 4 78 00 80
info@flukeprocessinstruments.de

全球服务

福禄克过程仪器提供修理和校准等服务。欲知详情，请联系当地分部或发信到
support@flukeprocessinstruments.com

www.flukeprocessinstruments.com

©2020 Fluke Process Instruments
规格若有变化恕不另行通知。11/2020



扫码关注微信公众号
了解更多内容